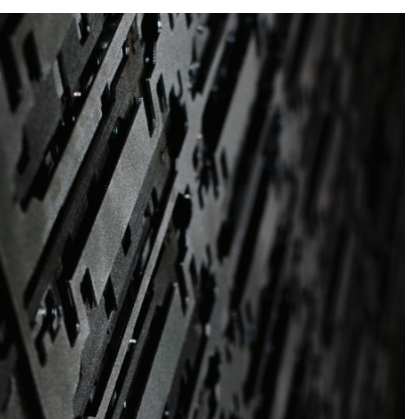


Plaza Jodenbr eestraat



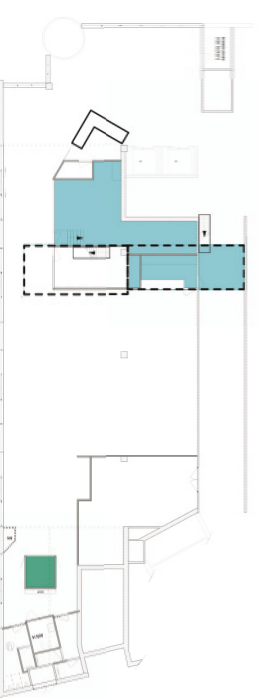
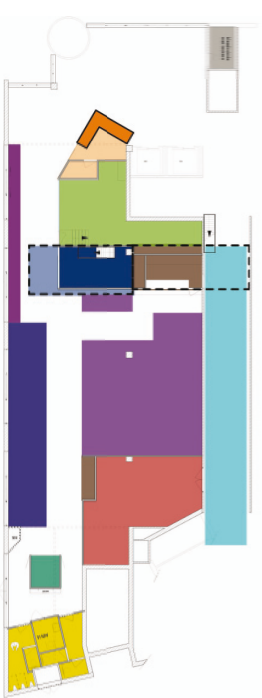
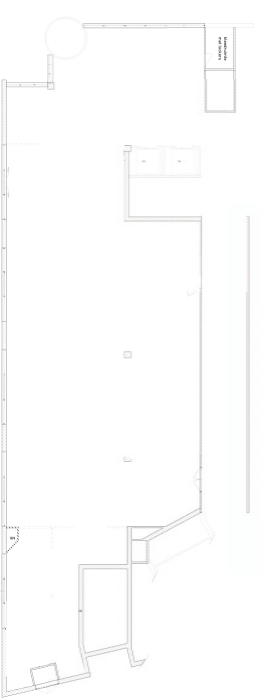
Plaza Jodenbreestraat

Met plezier presenteren wij u het plan voor de Plaza Jodenbreestraat: een multifunctionele werkplek, waar zowel in beslotenheid gewerkt en vergaderd kan worden als waar ruimte wordt geboden wordt aan grootschalige bijeenkomsten en presentaties.

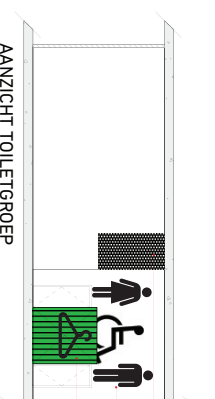
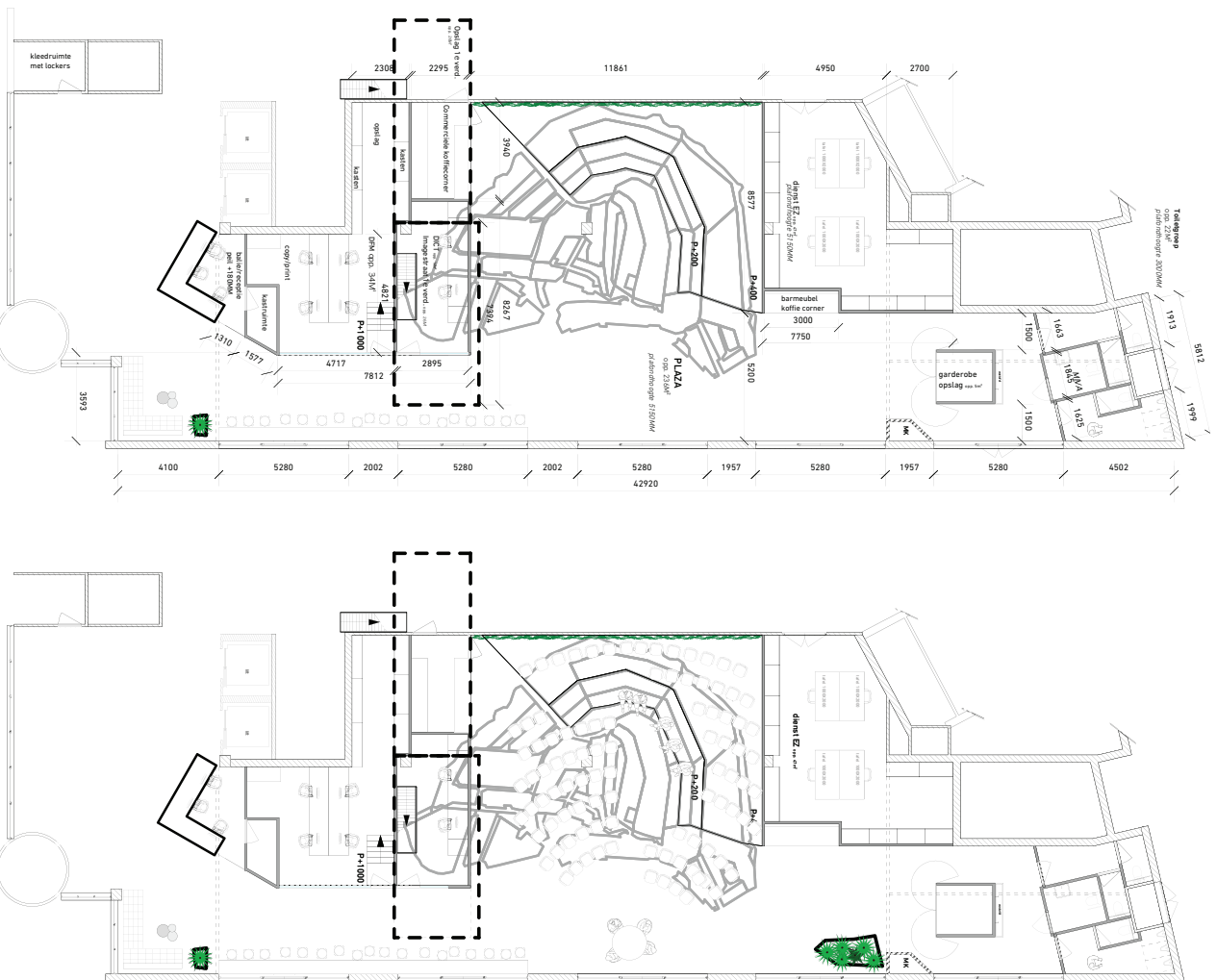
Het was een uitdaging aan deze opdracht te werken, door de de vele facetten die het plan van eisen bevat. Een multidisciplinair ontwerpteam heeft ieder vanuit zijn eigen expertise bijgedragen aan dit ontwerp, wat heeft geresulteerd in een plan dat zowel vanuit de ruimtelijke als sferische zin een antwoord geeft op de vraag en bouwkundig solide in elkaar steekt.



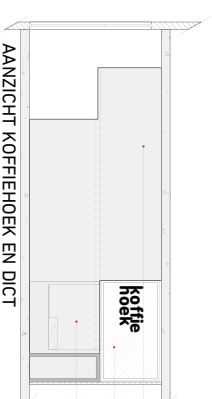
<p>4 werkplekken DFM</p> <p>2 whiteboard</p> <p>8M1 kast</p> <p>kluis 50*50*60</p> <p>sleutelkast 120*60</p> <p>afsluitbare kast 180*120*60</p>	
<p>2 werkplekken DICT</p> <p>imgestaak</p> <p>2 afgeslotenkasten 180*120*600</p> <p>1 bureau (sta hoogte)</p> <p>20 wcd</p> <p>switch 40*50*50</p>	<p>print/copie ruimte</p> <p>multifunctional</p> <p>kast voor papier</p> <p>afleg ruimte</p>
<p>3 werkplekken balie</p> <p>post stukken ontvangen</p> <p>toegang controle</p> <p>ruimte voor beepers ca. 2M2</p> <p>BHV-functie</p> <p>pasjes uitgeven</p>	
<p>dienst EZ opslag 40m²</p> <p>4 grote inpaktafels van ca. 200x100cm</p> <p>4 stoelen</p> <p>10 roldeurkasten of magazijnstellingen</p>	
<p>commerciële koffiecorner</p> <p>2 koekkasten 60 liter</p> <p>V/rhine</p> <p>droge opslag 100 liter</p> <p>afvalcontainer 2X 240 liter</p> <p>afzetruimte 800X1600</p> <p>afzetruimte 800X1200</p> <p>koffieapparaat tap 380V</p> <p>spoelbak, warm/koud</p>	<p>expeditie ruimte</p>
<p>koffiemebel (gratis)</p> <p>2X koffie automaten (Scheerer)</p> <p>afzet ruimten 800X1200</p> <p>tissuerol</p> <p>spoelbak, warm/koud</p> <p>droge opslag 60 liter</p> <p>afvalbak 60 liter</p>	



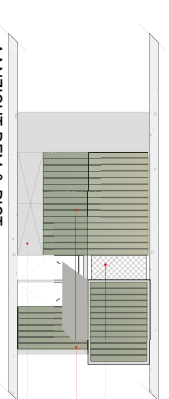
Relatie schema & vlekkenplan



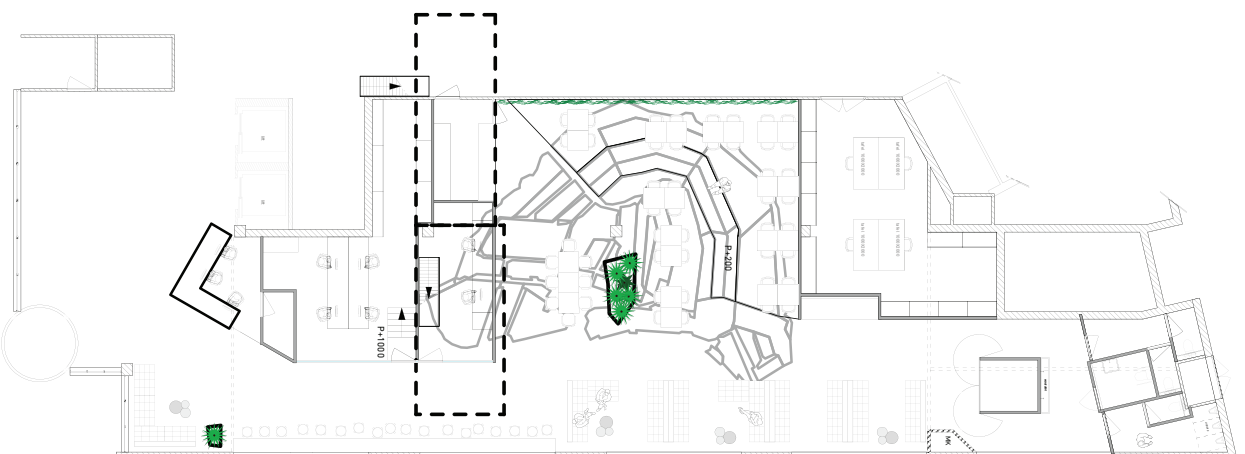
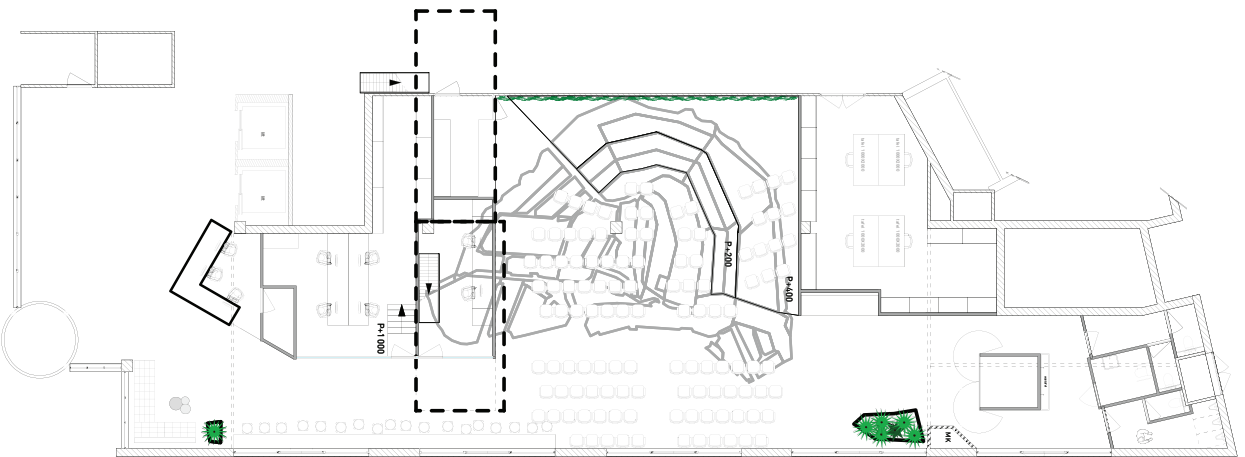
Staalplaat.
Restmateriaal lasergewonden staal.
Toiletgroep.
Zeeconainer: Garderobe/opslag.

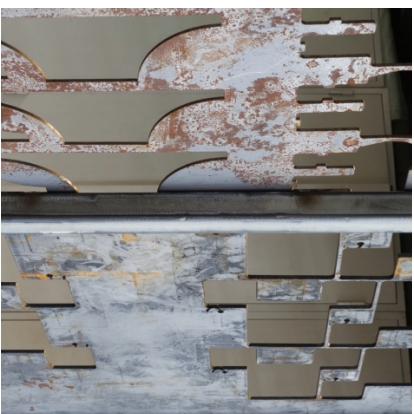
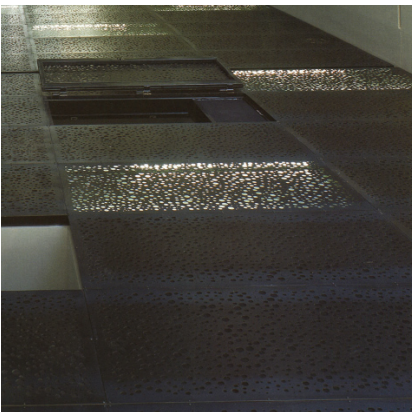


Ingestraat.
Staalplaat.
Restmateriaal lasergewonden staal.
Comercieele Koffiecorner.

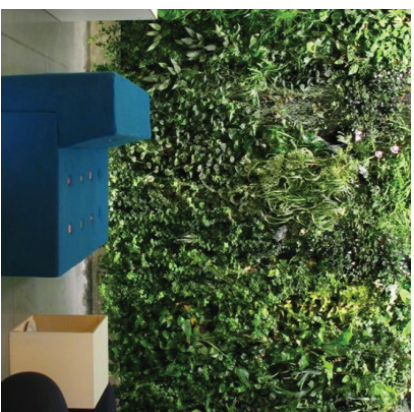


Staalplaat.
Restmateriaal lasergewonden staal.
Profiel glas regilt.
Lichtdoorlatend.
Opstapruimte, meublaar.
Order DMF.



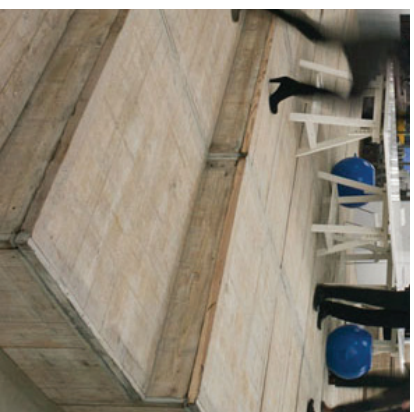
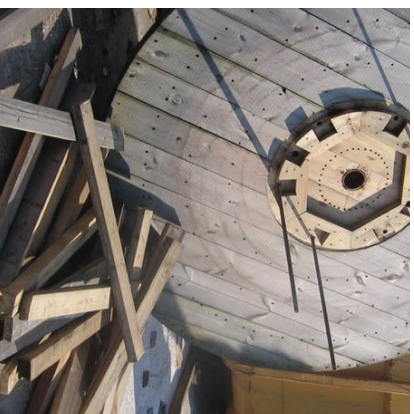


Restmateriaal uit lasersnijfabriek. Metalen platen met uitsparingen, gebruikt als wand. Door de willekeurige uitsparingen ontstaat er meer gelaaagdheid in de ruimte.

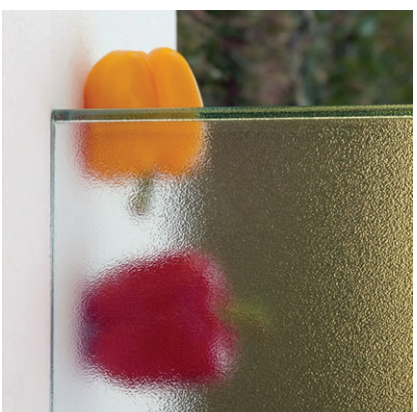
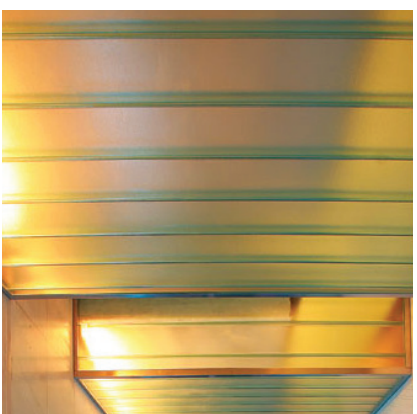
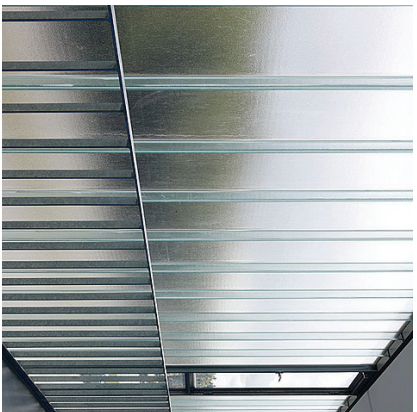


Vertikale tuin. In de Plaza een gehele wand begroeit. Een monumentaal gebaar. Tevens wordt hierdoor de kwaliteit van het binnenklimaat verbeterd. Het is inmiddels bewezen dat een groene omgeving bijdraagt aan minder ziekteverzuim en een beter gevoel van welzijn onder de mensen.

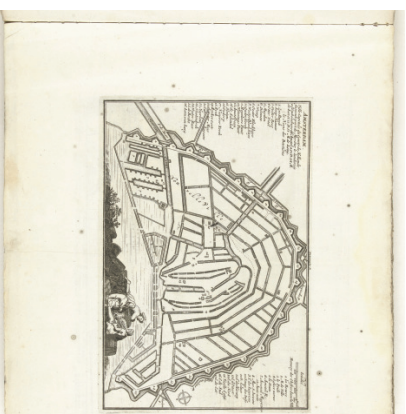
- grote variatie aan planten mogelijk
- reductie van fijnstof, stikstof en verbetering van de akoestiek



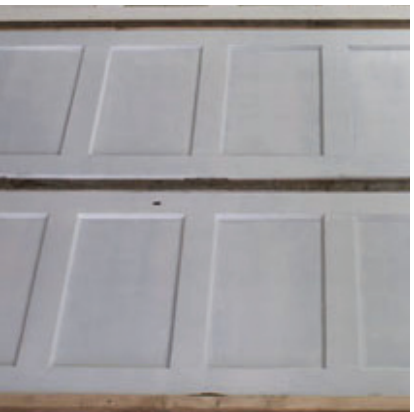
Niveau verschil, om intimiteit te geven aan de ruimte. Flonders gemaakt van oude vloerdelen.



Profielglas, regilt. Lichtdoorlatend niet doorschijnend.
Voor de kantoorruimtes van DITC en DFV.



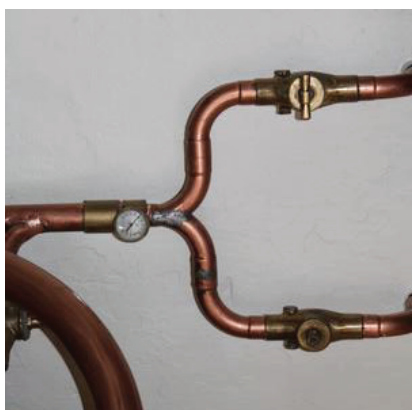
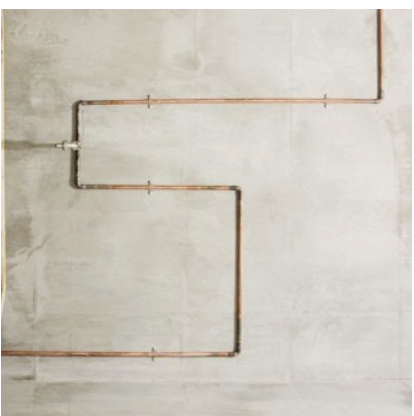
De karakteristieke plattegrond van Amsterdam.



Lambrizing in de plaza. Een cade uitstraling met ge-
bruikte paneeldeuren.



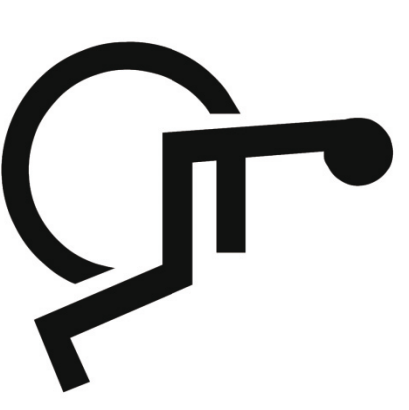
Leidings en kranen in de toiletgroep. Zichtwerk, koperleidingen als ornamenteren.



Wanden van de toiletgroep betonplex.



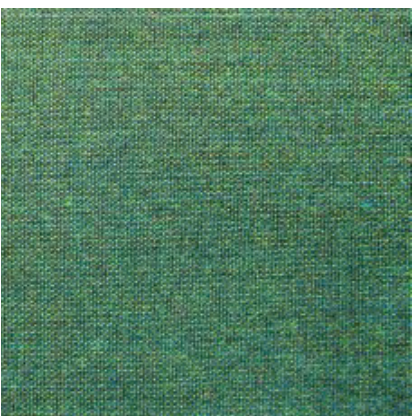
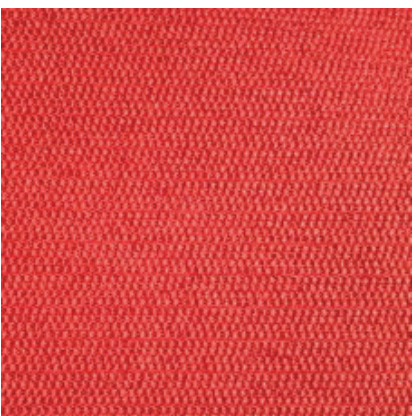
Garderobe en opslag in een 10ft. zeecontainer.



Toiletgroep en garderobe Materialen

ECHT SCHEETSONTWERP
DESIGN

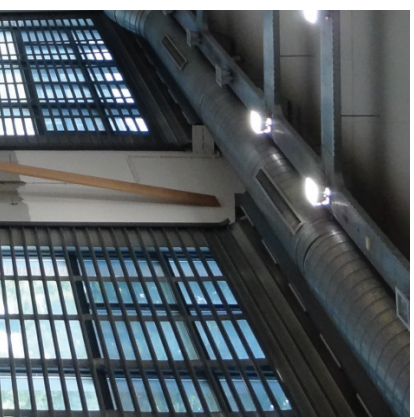
Plaza Gemeente Amsterdam Jodenbreestraat / Valkenburgerstraat 240 | 8



Meubelstoffering. Projectkwaliteit gefabriceerd van gerecyclede pettessen. En een natuurlijke canvas.



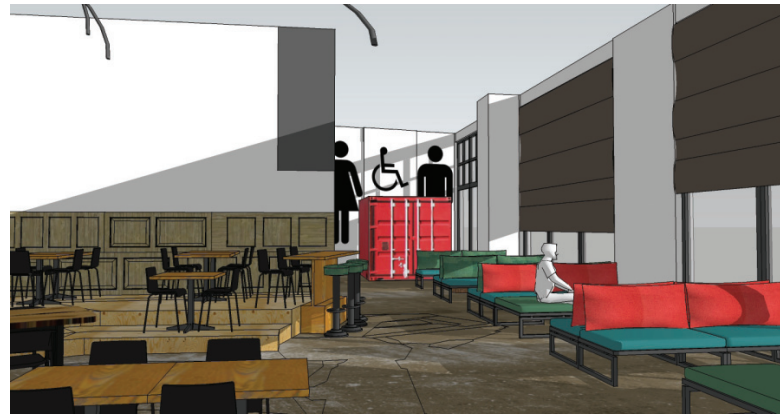
De bestaan rolluiken krijgen een nieuwe functie. Om aan de eisen van de akoestiek en de mogelijkheid tot verduisteren van de ruimten te kunnen voldoen. De rolluiken worden voorzien van wolvilt stroken. 100 % gecarboniseerde wolvilt. Het is een kwalitatief hoogwaardig natuurproduct van 100% zuivere wol.



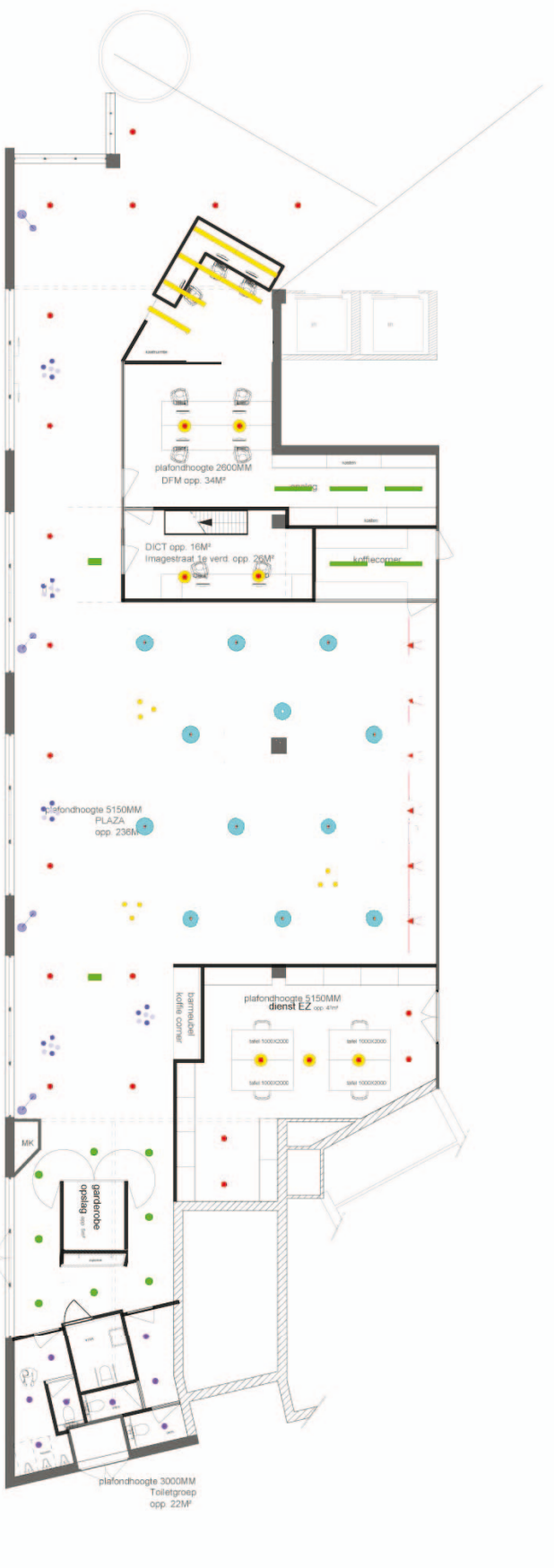
Stoffering Materialen

ECHT SCHEETSONTWERP
DESIGN



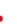




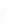




Plaza Gemeente Amsterdam Jodenbreestraat / Valkenburgerstraat 240 | 9

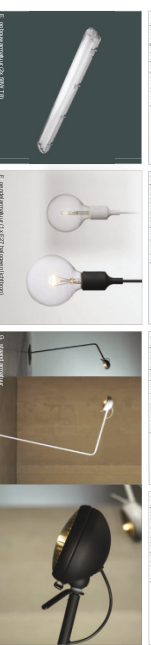




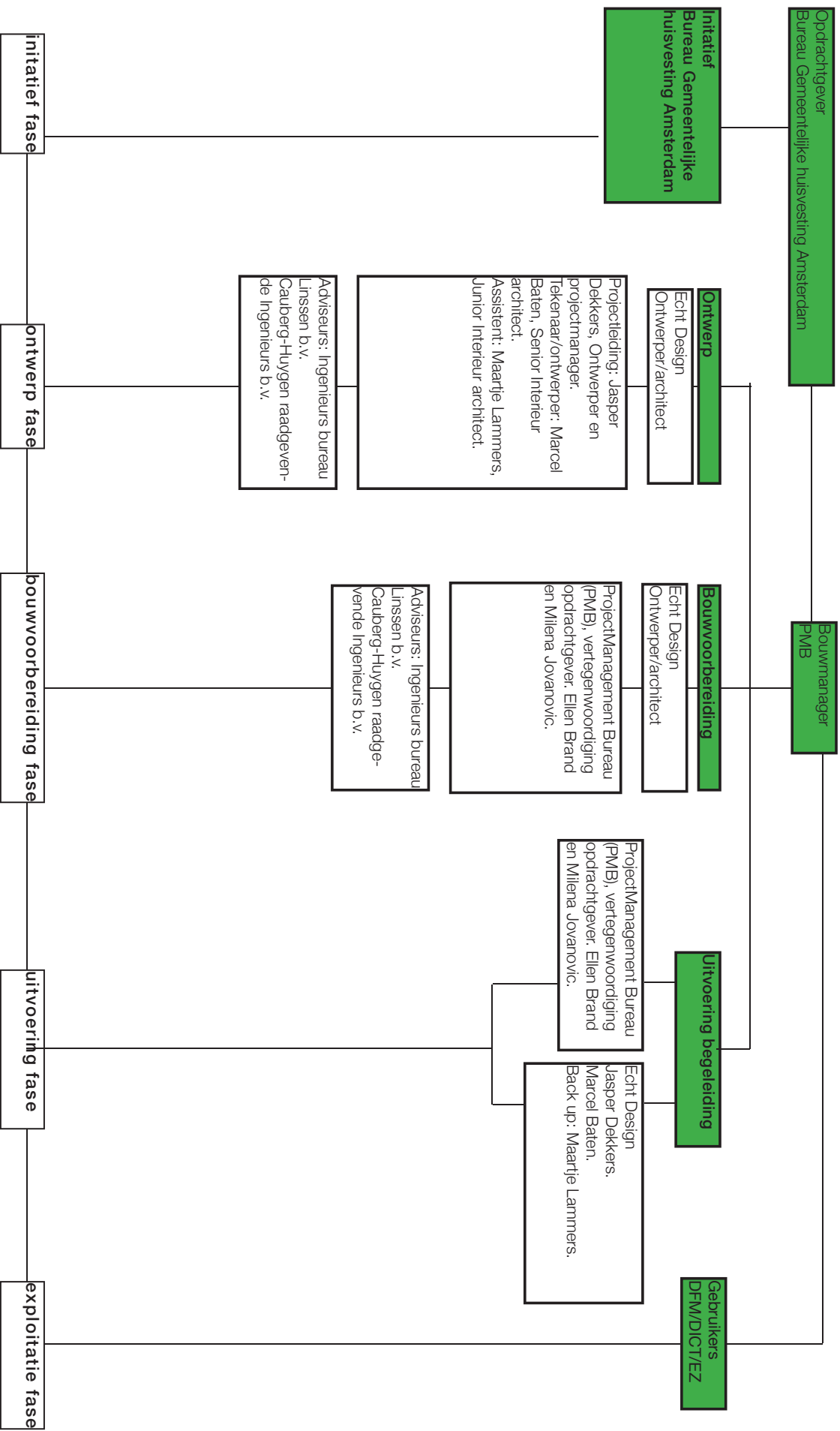


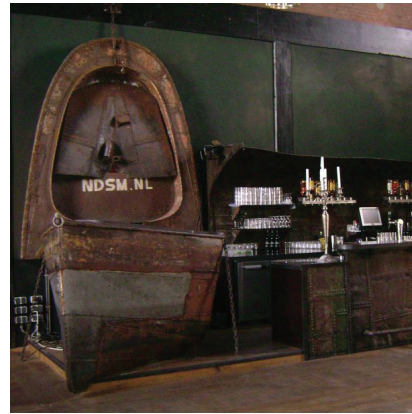
RENVOOI:

- A  spanningsafl spot
- B  pendelarmatuur
- C  opbouw spot
- D  opbouw industrieel armatuur
- E  eenvoudige opbouwarmatuur
- F  decoratief pendelarmatuur (3x wit + 3x zwart)
- G  staandarmatuur
- H  pendelarmatuur
- J  opbouw downlighter
- K  inbouw downlighter
- L  opbouw spot
- N  noodverlichting armatuur



Verlichtingsplan plattegrond





Echt Design is sterk door de combinatie van ontwerp en bouw. Een combinatie waarbij alle kennis van het gehele bouwproces in 1 bedrijf aanwezig is. Ontwerp, techniek, realisatie en kosten zijn al tijdens de start van het proces belangrijke onderdelen. Een integrale aanpak van ontwerp en uitvoering.

Echt Design staat het werken met gerecyclede materialen.

Oude en gebruikte materialen verwerkt in hedendaagse ontwerpen zorgen ervoor dat er een duurzaam en milieuvriendelijk proces ontstaat. De latente eigenschappen van de oude en gebruikte materialen en producten bieden een meerwaarde aan nieuwe producten.

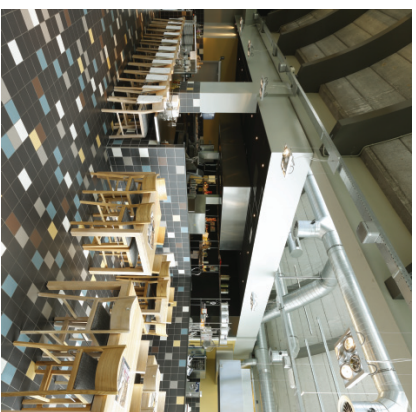
Door de jaren heen heeft Echt Design zich ontwikkeld tot een bedrijf die de wensen van de klant omzet naar ontwerpen die sfeer uitstralen. Een beperkt budget wordt gezien als uitdaging, en niet als beperking, om zodoende aan de wensen van de klant te kunnen voldoen.

Materialen zoals hout, beton, staal en glas worden gecombineerd tot creaties toepasbaar voor verschillende gebruikersfuncties met een knipoog naar het soms uber-gestileerde hedendaagse design. Materialen van Echt Design zijn echt, tastbaar en sfeervol.

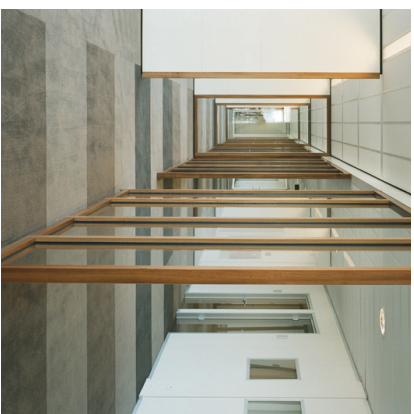
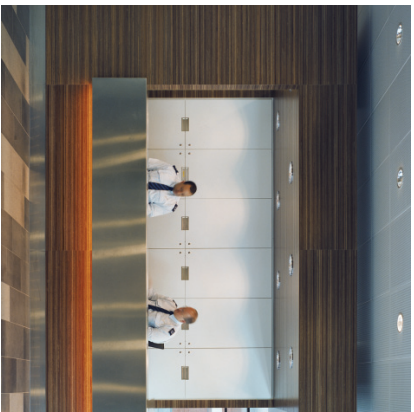
Selectie projecten:

- Blijburg -restaurant strandtent-
- Timboektoe -restaurant strandtent-
- Westergasterras -restaurant-
- Rainarai -restaurant-
- Plek -cafe restaurant-
- Westerliefde -feestlocatie-
- Cafe Zurich- cafe restaurant-
- Cafe Oslo -cafe restaurant-
- Westerunie - club dancing-
- Entreehal Economische Zaken -interieur entree-
- Mensjelijef -restaurant-

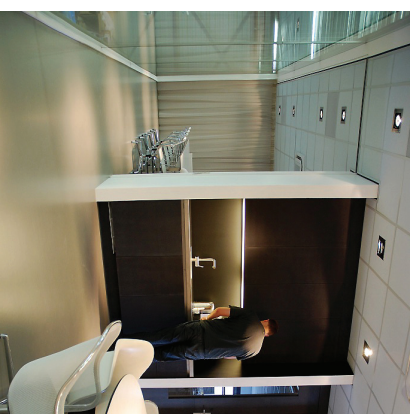
Referentie projecten. Jasper Dekkers. ECHTdesign.



Restaurant, The Colour Kitchen, Restaurant, 450M².
Gevestigd in een oude technische school aan de Jan
Everinsenstraat, Amsterdam een indrukwekkend
gebouw met architectonische kwaliteiten. Het concept
voor het interieur en huissijl is afgestemd op de
maatschappelijke doelstelling van het bedrijf: mensen
met een afstand tot de arbeidsmarkt een kans geven
hun passie voor koken en gastvrijheid te ontwikkelen.



Ontwikkelingsbedrijf Gemeente Amsterdam. Weesper-
plein in Amsterdam. Herhuisvesting van het ontwikke-
lingbedrijf. Kantoorruimte met faciliteiten
als bedrijfskantine, serverruimte, concentratie plekken en
vaste werkplekken. De kantoorruin is transparant
met veel aandacht voor daglicht.



Rick smeek interieurbouwer in Almere. Uitbreiding van
kantoorruimte voor interieurbouwer.
Een onconventionele oplossing. In de grote hal is een
stalenconstructie geplaatst, verbonden met het be-
staande kantoor, zodat er geen vloerruimte verloren
gaat. In het nieuwe volume is een party, ontvangerstroom-
te en vergaderruimte met uitzicht op de werkplaats.

Referentie projecten. Marcel Baten.